



PROGRAMMATION
SAISON 2019 – 2020
MATERNELLES / PRIMAIRES

Le Théâtre du Pays de Morlaix est engagé auprès des enfants, adolescents et jeunes adultes. Chaque année, une programmation et des actions artistiques et culturelles sont conçues et mises en place dans le but de développer la curiosité, l'esprit critique, le regard du spectateur, la sensibilité de chacun...

Inscriptions :

Dans un souci de répondre au mieux à vos demandes, nous vous demandons de bien vouloir nous transmettre une fiche d'inscription par établissement des spectacles choisis avant le :

Mardi 1^{er} Octobre

Cette fiche d'inscription est téléchargeable sur le site internet www.theatre-du-pays-de-morlaix.fr. Vous pourrez aussi retrouver toutes les informations pratiques, les dossiers des spectacles et la présentation du Théâtre (rubrique : Enfance et Jeunesse / Maternelle/ Primaire)

Choisir ses spectacles...

→ L'âge de vos élèves est déterminant...

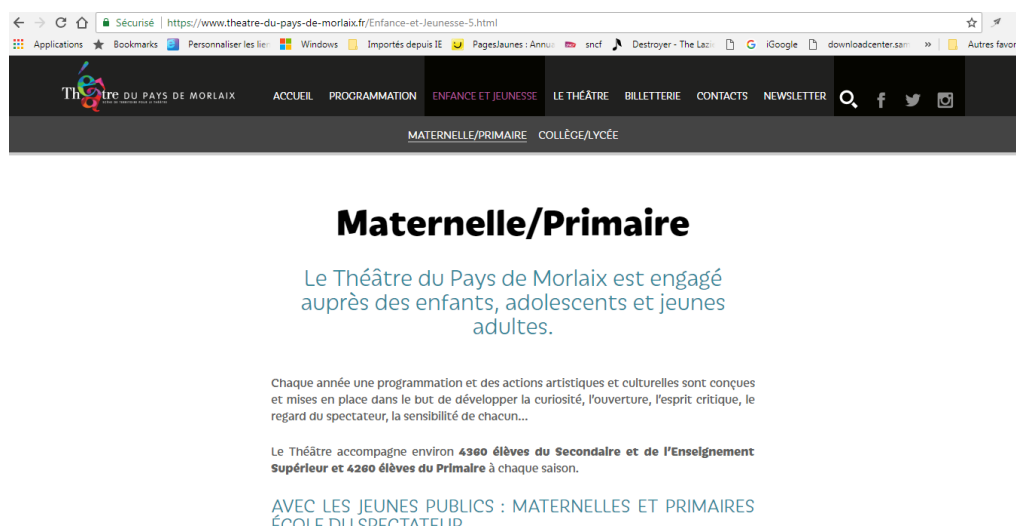
Les compagnies ont expérimenté leur spectacle avant de fixer l'âge auquel elles le destinent, faites leur confiance !!

→ Une communication pédagogique :

Nouveau ! : Cliquez sur le spectacle qui vous intéresse, cela vous mènera directement au dossier pédagogique (si nous l'avons !)

Document « Guide de l'enseignant »

Document « Kit visite du Théâtre du Pays de Morlaix »



Vous pouvez aussi nous retrouver sur Facebook, Twitter (TheatrePM) et Instagram.

Janick MOISAN
Médiatrice culturelle

02 98 15 22 77

mediation@tpmx.fr

www.theatre-du-pays-de-morlaix.fr

➔ Des parcours sur mesure :

Dans une autre forme de collaboration, des Parcours du spectateur sont élaborés chaque année avec vous. Ainsi, vous choisissez si vous souhaitez voir un ou plusieurs spectacles, visiter le Théâtre, rencontrer les artistes, proposer des échanges en classe avec l'équipe de médiation... Selon vos thèmes et vos envies, nous construisons un Parcours sur l'année.

Des tarifs avantageux

- Tarif scolaire : 5€

- Tarif des spectacles en délocalisé : 3€50

- Le tarif enfant est valable jusqu'aux 10 ans de l'élève, au-delà, le tarif jeune sera appliqué.

Avant de venir au Théâtre

Avant chaque représentation scolaire, l'équipe du Théâtre se tient à votre disposition pour venir présenter, en classe, le spectacle à vos élèves.

Afin que la représentation se passe au mieux, nous vous joignons quelques conseils à relire avec vos élèves avant la venue au spectacle. Nous comptons sur vous !

Venir au Théâtre

Pour un souci d'organisation, nous vous demandons d'arriver **20 minutes** avant l'heure de la représentation.

A votre arrivée au Théâtre, merci de nous indiquer vos effectifs (élèves et accompagnateurs). Nous vous préparons la facture au réel pendant le spectacle, elle vous sera donc remise à l'issue de la représentation.

L'équipe de bénévoles place vos élèves, non par ordre d'arrivée mais en fonction de leur âge et au vu d'un plan préalablement établi.

Pour que le groupe soit mieux encadré, nous vous demandons de placer un adulte à chaque bout de rang.

Enfin, les photographies et vidéos sont possibles avant et après le spectacle, en aucun cas pendant.

Après la représentation

Les artistes sont parfois disponibles pour des rencontres en « bord de scène » avec vos élèves. Attendez quelques minutes, ils arrivent !!

N'hésitez pas à nous faire part de vos travaux réalisés en classe, des anecdotes autour de la venue au spectacle, photos...

Jeudi 17 octobre à 14h et 20h30

Vendredi 18 octobre à 14h et 20h30

Imaginaire Théâtre, Sydney Bernard

Durée : 50' + BDS
Public : CE2-CM1-CM2
www.imaginairetheatre.com

Ypy, le rêve de Cro-Magnon

Théâtre



Après 20 000 lieues sous les mers, Sydney Bernard revient avec une histoire au cœur de la préhistoire à l'âge de glace, au moment où naissent les légendes...

Julie Hamy, directrice du Musée des Arts et Cultures du Masque Africain présente la magnifique exposition de la « Salle des 100 masques » et le « Pavillon de paléontologie » où sont conservés les fossiles de nos ancêtres. Quand soudain apparaît un homme de Cro-Magnon ! C'est l'esprit errant de Ypy, qui cherche depuis 42 701 ans à résoudre l'énigme de sa mort afin de pouvoir

rejoindre le fleuve de ses aïeux. Profitant du décor qui l'entoure, Ypy va jouer avec les masques comme avec des marionnettes et transformer les éléments du musée en objets magiques. La directrice va alors l'aider à découvrir la vérité sur son passé...

Distribution :

Écriture, mise en scène et scénographie Sydney Bernard
Avec Sydney Bernard et Déborah Heurtematte
Musiques originales Misty K'Dub
Direction d'acteur Patrick Pezin
Création lumière Thomas Cossia et Benjamin Brossier
Enregistrement des voix off Loïc Le Cadre
Décors Patrick Chemin et Papisco
Prothèses et maquillage Erick Lehrmann
Masques africains La porte Dogon
Crânes de l'évolution Moulages-fossiles.com
Costumes Théâtre'Hall
Conseiller en anthropologie Faïtala Deverell
Tour de magie Magix de Strasbourg
Conseiller en magie Éric Basquin

Parcours du spectateur :

- Bord de scène: rencontre avec l'équipe artistique à l'issue de la représentation.
- Médiation : une rencontre ludique et pédagogique avec Sydney Bernard sur l'histoire de l'évolution de Toumaï à Nao peut être organisée dans votre établissement (1h).

Janick MOISAN
Médiatrice culturelle
02 98 15 22 77
mediation@tpmx.fr

www.theatre-du-pays-de-morlaix.fr

Mercredi 20 novembre à 10h et 16h
Jeudi 21 novembre à 9h30 et 11h
Vendredi 22 novembre à 9h30, 11h et 18h30

Durée 40 min
Public : PS-CE1
www.cie-laboiteasel.com

Compagnie La Boîte à sel

- Séances délocalisées –Salle Steredenn à Lanmeur
- Jauge limitée (80 personnes)

Block

Théâtre d'objets sonores connectés

Dans une belle scénographie inventive, entourée de soixante blocs, la comédienne compose et dessine une ville avec ces architectures sonores et lumineuses. Ces petits cubes connectés, sorte de boîte à meuh 2.0 sonnent, murmurent, clignotent.



Frédéric Desmesure

La comédienne les manipule et construit peu à peu une ville animée par les bruits de klaxons, de travaux, de voitures mais aussi de chat et d'orchestre symphonique ! D'abord, sages et disciplinés, ces blocs commencent peu à peu à désobéir à l'architecte sonore. Et s'ils décidaient de s'affranchir de cette autorité, s'ils se rebellaient et tentaient de prendre le pouvoir ? Qu'est-ce qui les animerait ? Comment construire autre chose ensemble ?

Distribution :

Mise en scène, dramaturgie Céline Garnavault
Jeu Céline Garnavault, Gaëlle Levallois (en alternance)
Conception des blocs et création sonore Thomas Sillard
Assistante à la mise en scène et collaboration artistique Lucie Hannequin
Collaboration artistique Frédéric Lebrasseur (Québec), Dinaïg Stall (Montréal)
Assistante son Margaux Robin
Collaboration sonore Pascal Thollet
Composition musicale Frédéric Lebrasseur et Thomas Sillard
Développement des blocs Raphaël Renaud / KINOKI
Création lumière et régie plateau Luc Kerouanton
Scénographie Céline Garnavault, Thomas Sillard, Lucie Hannequin et Luc Kérouanton
Réalisation décor Daniel Péraud
Costumes Lucie Hannequin

Janick MOISAN
Médiatrice culturelle
02 98 15 22 77
mediation@tpmx.fr

www.theatre-du-pays-de-morlaix.fr

Jeudi 12 décembre à 10h et 14h
Vendredi 13 décembre à 14h et 19h

Durée : 45 min
Public : CP-CM2
www.etantdonne.fr

Compagnie étantdonné

Tchatche

Danse



Frédérique Unger

Dans le cadre du Festival Théâtre à Tout Âge

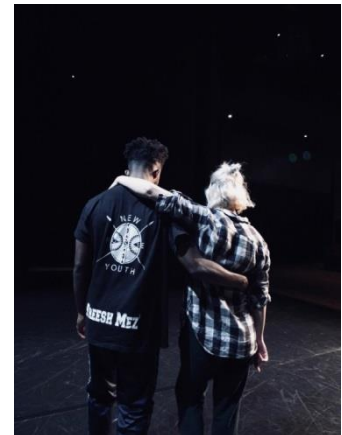
Tchatche donne la parole au corps et sa danse. Une approche poétique et sensible du mouvement, ici à travers le Hip-Hop.

Le corps discute, avec douceur ou véhémence, subtilité et engagement, frivolité ou passion. Les pieds bavardent, heureux de nous mener les uns vers les autres. Les mains ont la parlotte, pensant même parfois remplacer les mots, et le bras droit nous sert son boniment, si fier d'être celui qui salue en notre nom. Quand tout ce petit

monde s'anime ensemble, il devient danse. Convoquant des inspirations musicales très variées Tchatche nous révèle une anatomie bien plus loquace qu'on ne voudrait le croire. Tchatche c'est voir les mots agir et s'amuser de la personnalité des corps.

Distribution :

Conception Jérôme Ferron et Frédérique Unger
Interprétation Amélie Jousseau et Anthony Mezence



Frédérique Unger

Parcours du spectateur :

- Bord de scène possible : rencontre avec l'équipe artistique à l'issue de la représentation.

Janick MOISAN
Médiatrice culturelle
02 98 15 22 77
mediation@tpmx.fr
www.theatre-du-pays-de-morlaix.fr

Jeudi 16 janvier à 10h et 14h
Vendredi 17 janvier à 10h et 14h
Samedi 18 janvier à 19h

Public : CP-CM2
Durée : 50 min
www.akentrepot.fr

Compagnie a k entrepôt

Mille ans

Théâtre

La metteuse en scène Laurance Henry et l'auteur Marc-Antoine Cyr questionnent l'enfance, pas seulement à travers ceux qui la traversent mais aussi ceux qui la laissent revenir : les plus âgés d'entre nous.

Sur une île venteuse et balayée d'aurores boréales, vit Milan, 7 ans. Entouré de soixante-seize personnes âgées, il est le dernier enfant de cette île. Il vit une enfance singulière, est le seul élève de sa classe et ne connaît ni les parties de foot, ni les bêtises. Les adultes lui confient tous leurs secrets et Milan est respecté comme



Thomas Bohl

un roi. Mais un jour, sa petite cousine de passage sur l'île, lui fait prendre conscience que tout ceci n'est pas normal. Elle lui apporte une nouvelle vision des choses. À partir de cet instant, Milan décide de vivre son enfance autrement...

Distribution :

Texte Marc Antoine Cyr
Mise en scène et scénographie Laurance Henry
Composition musicale Philippe Le Goff
Artistes interprètes Jean-Louis Fayollet, Karim Kadjar
Assistant et direction technique Erik Mennesson
Assistante chorégraphique Pauline Maluski
Costumière Sophie Hoarau
Technicien Ronan Ménard

Parcours du spectateur :

- Bord de scène possible : rencontre avec l'équipe artistique à l'issue de la représentation.

Janick MOISAN
Médiatrice culturelle
02 98 15 22 77
mediation@tpmx.fr
www.theatre-du-pays-de-morlaix.fr

Jeudi 30 janvier à 14h et 19h30
Vendredi 31 janvier à 10h et 14h

Théâtre du Phare - Olivier Letellier

Durée : 1h
Public : CM1-CM2
www.theatreduphare.fr

La Mécanique du hasard

Théâtre



Christophe Raynaud de Lage

du camp, il décide d'influer le cours des choses de prendre son destin en main et de déposer l'héritage familial pour inventer sa propre histoire.

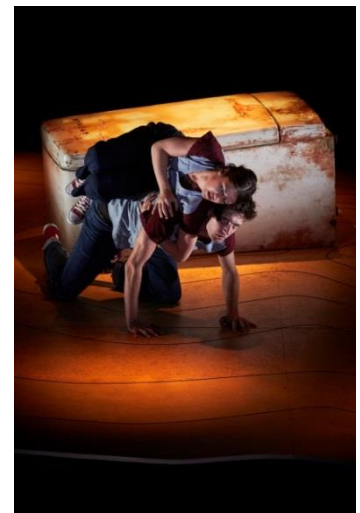
La Mécanique du hasard nous embarque au milieu du désert texan. Une puissante histoire d'amitié entre adolescents, sur fond de légende familiale...

Héritier de la malchance depuis trois générations, Stanley Yelnats est toujours « au mauvais endroit au mauvais moment ». Accusé à tort d'avoir volé une paire de baskets, il est envoyé en camp de redressement pour creuser des trous au fond d'un lac asséché. Mais ce sont les histoires familiales qu'il va déterrer. Grâce à l'amitié qu'il noue avec un autre adolescent

du camp, il décide d'influer le cours des choses de prendre son destin en main et de déposer l'héritage familial pour inventer sa propre histoire.

Distribution :

Mise en scène Olivier Letellier
Adaptation Catherine Verlaguet
Assistants à la mise en scène Jonathan Salmon et Valia Beauvieux
Avec Fiona Chauvin et Guillaume Fafiotte
Création lumière Sébastien Revel
Création sonore Antoine Prost
Scénographie et Régie Colas Reydellet



Christophe Raynaud de Lage

Parcours du spectateur :

- Bord de scène possible : rencontre avec l'équipe artistique à l'issue de la représentation.

Janick MOISAN
Médiatrice culturelle
02 98 15 22 77
mediation@tpmx.fr
www.theatre-du-pays-de-morlaix.fr

Jeudi 6 février à 10h et 14h
Vendredi 7 février à 10h et 14h
Samedi 8 février à 16h

Durée : 35 min
Public : PS-CP
sylex.fr

Compagnie Sylex

- Jauge limitée (70 personnes)

Grrrrr

Danse

Jauge limitée

Porté une danseuse-chamane hypnotisante, Grrrrr emmène les plus petits comme les plus grands dans une expérience joyeuse et... sauvage !

Assis en cercle au plus près de la danseuse, le public est invité à entrer dans un rituel dansé où des figures animales apparaissent faites de peaux, de poils et de plumes. Grrrrr nous embarque dans une aventure anthropologique, nous ramène aux origines de la danse. Au départ endormie, une créature étrange se réveille, s'approche, observe, crée petit à petit un jeu de regard et de complicité avec le public. Son corps se transforme, du tigre à l'oiseau en



Cyrielle Bloy

passant par le cheval. Elle amène les spectateurs dans un univers à la fois doux, grotesque, magique et nous invite tous à nous mettre en mouvement, enfants et adultes, dans un grand bal final.

+ si @ffinités : À l'issue de la représentation, nous vous donnons rendez-vous pour un goûter au foyer du Théâtre ! Et pour ceux qui souhaitent poursuivre l'aventure Grrrrr, la danseuse mènera un atelier adulte-enfant à 17h sur la scène (en binôme, place limitée, sur inscription).

Distribution :

Chorégraphie Sylvie Balestra
Danse Aude le Bihan
Costumes Lucie Hannequin
Regard extérieur Cyrielle Bloy
Musique David Cabiac
Lumière Eric Blosse

Accompagnement et développement Vanessa Vallée

Parcours du spectateur :

- Bord de scène possible : rencontre avec l'équipe artistique à l'issue de la représentation ???

Janick MOISAN
Médiatrice culturelle
02 98 15 22 77
mediation@tpmx.fr

www.theatre-du-pays-de-morlaix.fr

Jeudi 12 mars à 14h
Vendredi 13 mars à 14h et 19h

Durée : 1h
Public : CE1-CM2

La Compagnie de Louise - Mike Kenny

Jimmy et ses sœurs

Théâtre



Annie Spratt

L'auteur Mike Kenny nous entraîne dans un conte fantastique, rempli de suspense et d'humour, sur les traces de trois sœurs en quête de liberté.

Il était une fois trois sœurs, Regina, Stella et Princesse qui vivaient paisiblement avec leurs parents dans une maison à la lisière de la forêt. Mais tout bascule le jour où, pour les protéger, on empêche aux femmes de sortir sans être accompagnées... Princesse, bien décidée à ne pas se laisser faire, se déguise en garçon et devient Jimmy Fisher pour pouvoir sortir. Elle y prend goût et surtout à la liberté qu'elle s'offre. Dehors, on dit que les garçons

deviennent des loups et qu'ils commencent à envahir la ville. Comment les trois filles feront-elles bloc et résisteront-elles à la peur qui se répand partout ?

Distribution :

Texte Mike Kenny
Traduction Séverine Magois
Mise en scène Odile Grosset-Grange
Distribution Marie-Charlotte Biais en alternance avec Emmanuelle Wion, Blanche Leleu, Odile Grosset-Grange
Assistant à la mise en scène Carles Romero-Vidal
Scénographie Marc Lainé
Lumière et régie générale Erwan Tassel
Son Jérémie Morizeau
Costumes Séverine Thiebault
Construction du décor Atelier du Grand T (Nantes)
Création graphique Stephan Zimmerli
Création perruque Noï Karunayadhaj

Parcours du spectateur :

- Bord de scène possible : rencontre avec l'équipe artistique à l'issue de la représentation.



Axel Mathon

Janick MOISAN
Médiatrice culturelle
02 98 15 22 77
mediation@tpmx.fr

www.theatre-du-pays-de-morlaix.fr

Jeudi 19 mars à 9h30 et 11h
Vendredi 20 mars à 9h30 et 11h
Samedi 21 mars à 11h et 17h

Compagnie Charabia

Durée : 30 min
Public : PS-GS
Tarif unique : 5€
www.ciecharabia.com

Je suis plusieurs

Chanson et musique

Dans le cadre des Semaines de la petite enfance

- Spectacle délocalisé (lieu communiqué ultérieurement)
- Jauge limitée (60 personnes)

Mathilde Lechat, chanteuse, danseuse, conteuse et exploratrice sonore, s'intéresse à l'altérité, à ce qui nous unit, nous réunit et nous distingue les uns des autres, avec la complicité du contrebassiste Samuel Foucault.

Dans un espace intime et immersif, doux et sobre à la fois, un univers de perceptions et d'images se construit petit à petit pour inviter les spectateurs à écouter, rire, deviner, rêver, rencontrer l'autre, librement. Au fil des poèmes, un dialogue musical, poétique et chorégraphique s'instaure entre les deux interprètes.



Jérôme Blin



Jérôme Blin

Peu à peu, un jeu de rencontres se déploie entre la voix, la diversité des langues, la musicalité des mots, le chant, les instruments et le corps dansant.

Janick MOISAN
Médiatrice culturelle
02 98 15 22 77
mediation@tpmx.fr

www.theatre-du-pays-de-morlaix.fr

Jeudi 28 mai à 10h et 14h
Vendredi 29 mai à 14h et 19h

Tony Melvil et Usmar

Durée : 1h

Public : CP-CM2

www.compagnie-illimitee.fr

Manque à l'appel

Chanson et musique



Alexandre Debuchy

Tony Melvil et Usmar mélangent leurs univers musicaux, les sons acoustiques et électroniques, leur sensibilité, des paroles teintées de joie et de nostalgie pour évoquer l'absence.

Avec justesse et poésie, Tony Melvil et Usmar nous parlent de l'autre quand il est absent : l'ami, le frère, les histoires qu'on leur imagine, des vies qu'on s'invente pour combler le manque. Quel formidable tremplin pour nos imaginaires quand quelqu'un « manque à l'appel ». Les chansons interrogent cette part de liberté que l'on a en nous et qui ne demande qu'à surgir. Dans une mise en scène inventive et une scénographie qui se dévoile peu à peu, le

duo surprend nos tympans et mène petits et grands à prendre soin de nos rêves. Un appel à sortir du rang, une attirance pour l'atypique, une invitation à l'aventure !

Distribution :

Conception, interprétation Tony Melvil et Usmar

Mise en scène, dramaturgie Marie Levavasseur

Écriture, composition Tony Melvil, Usmar et Thibaud Defever

Création lumière Vincent Masschelein et David Laurie

Scénographie Jane Joyet

Construction Alex Herman

Régie générale et lumière Vincent Masschelein ou Agathe Geffroy

Régie plateau Lauriane Durix ou Sara Ruiz Marmolejo

Son Alexandre Debuchy ou Olivier Duchêne

Costumes, accessoires Mélanie Loisy



Alexandre Debuchy

Parcours du spectateur :

- Bord de scène possible : rencontre avec l'équipe artistique à l'issue de la représentation ???

Janick MOISAN
Médiatrice culturelle
02 98 15 22 77
mediation@tpmx.fr

www.theatre-du-pays-de-morlaix.fr