

The background of the image is the facade of the Theatre du Pays de Morlaix. It features a central entrance with a pediment containing a relief sculpture of a seated figure. Above the entrance, the word 'THEATRE' is inscribed in large, gold letters. To the right, there is a balcony with a decorative balustrade. The building is constructed from light-colored stone blocks.

Livret retour de Visite Théâtre du Pays de Morlaix

Quelles sont les différences entre ces deux salles de théâtre ?

Nommez au moins trois éléments :

Théâtre de Morlaix : salle ancienne, lustre, murs colorés, décoration et sculptures, plusieurs étages/balcons,

Quartz : salle moderne, murs noirs / colorés, avec caissons anti-bruits, juste un parterre....



La salle du Théâtre du Pays de Morlaix



La salle du Quartz à Brest

Laquelle préfères-tu ? Pourquoi ?

.....
.....
.....

Complétez le texte...

Le Théâtre du Pays de Morlaix a été construit à la fin duXIX^e..... siècle, plus précisément en ...1888....., grâce au don du Comte.....Ange de Guernisac..... . Il a été construit en ...14.... mois, et inauguré par les comédiens dela Comédie Française....., venus spécialement de ..Paris... pour l'occasion. Il s'agit d'une salle de théâtre àl'italienne....., étagée sur ...3.... niveaux. Pour créer des effets spéciaux, il y avait unemachinerie..... de théâtre, aujourd'hui classée aux monuments historiques.

Trouvez des points communs entre ces cinq façades de théâtre



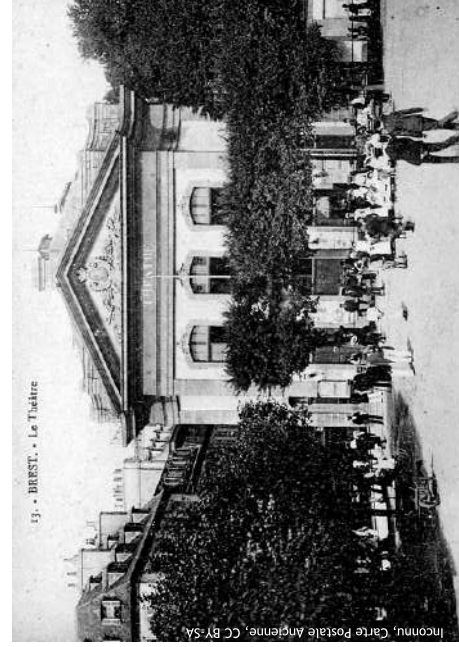
Dominique Dornet, 2006, CC BY-SA

Théâtre des Célestins à Lyon, 1885



Jean Christophe Benoist, 2011, CC BY-SA

La Scala, Opéra de Milan, 1778



13. • BREST. • Le Théâtre

Inconnu, Carte Postale Ancienne, CC BY-SA

*Le vieux Théâtre de Brest, 1766
avant sa destruction en 1970*



Alexander Hoernigk, 2010, CC BY-SA

L'opéra Garnier à Paris, 1875



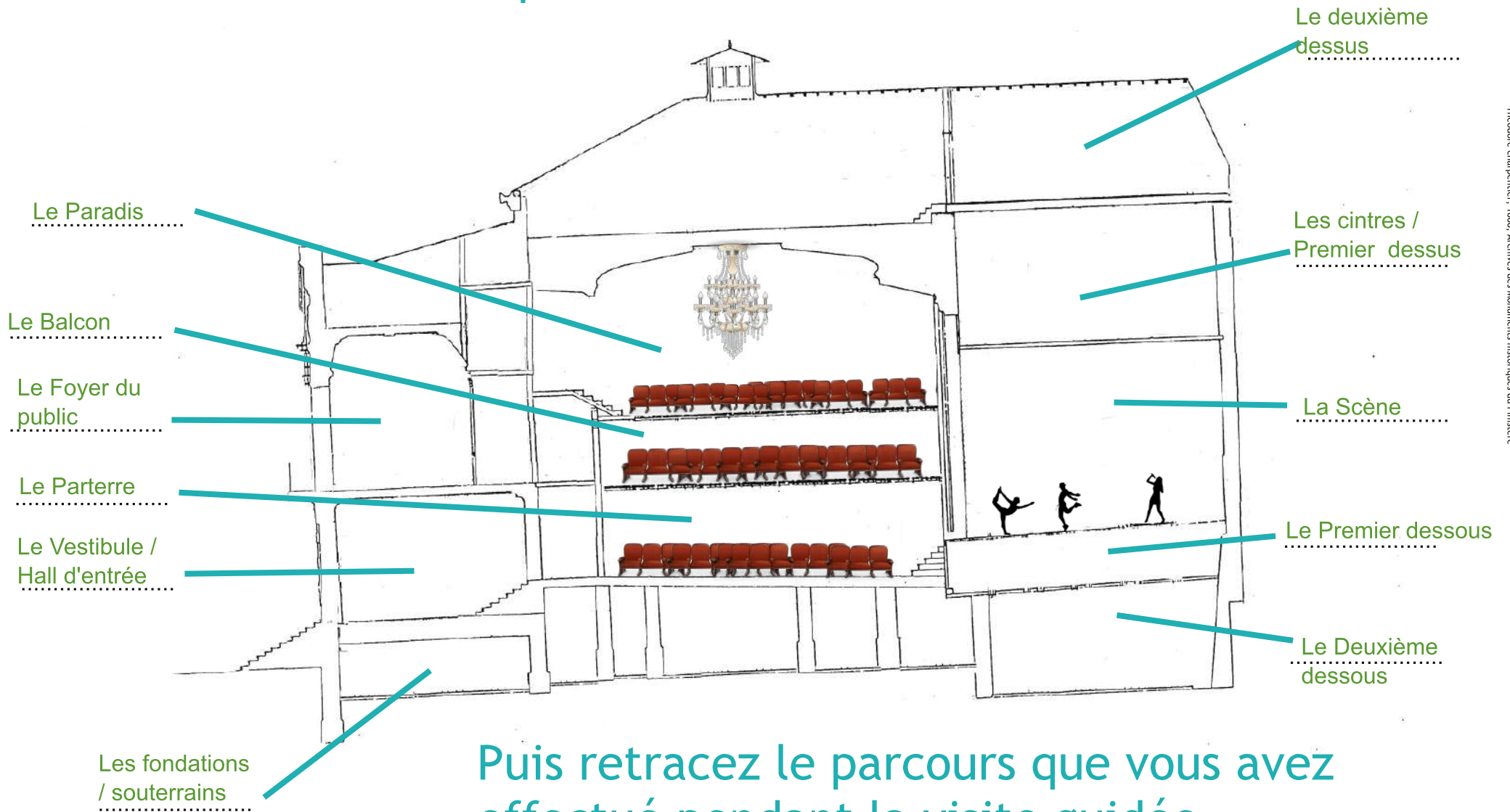
Association Informatique de Plouescat, 2014

Le Théâtre de Morlaix, 1888

Nommez au moins trois éléments :

- Plusieurs portes,
Grandes fenêtres,
Fronton avec des sculptures,
Colonnes grecques,
Bâtiments grands et imposants,
Décorations sur le toit (sculptures ou frises)

Complétez le schéma en indiquant les noms des différents espaces



Puis retracez le parcours que vous avez effectué pendant la visite guidée

Mots croisés

Horizontal

- Côté droit de la scène vue depuis le parterre : **Cour**
- Il restait allumé pendant tout le spectacle : **Lustre**
- Le théâtre européen est né dans ce pays : **Grèce**
- Installée le long du bord de scène, elle éclairait les comédiens par en dessous : **Rampe**
- Il donna à la mairie de Morlaix 320 000 francs pour construire un théâtre : **Guermisac**

Vertical

- Balcon le plus haut au théâtre : **Paradis**
- Il donnait leur réplique aux acteurs qui avaient un trou de mémoire : **Sourffleur**
- Les spectateurs aisés s'y retrouvaient pour discuter pendant les entractes : **Foyer**
- Les projecteurs, rideaux et enceintes y sont accrochés dans les cintres : **Perche**
- Il manipulait les perches et les chariots pendant le spectacle : **Machimiste**

Décrivez ces éléments de décoration du Théâtre et retrouvez leur signification



Le bateau.....

blason de Morlaix.....



République Française.....

symbole de la république.....



Chérubins ou Putti,.....

symboles de l'Italie de la Renaissance, où on inventa le théâtre à l'italienne.....



Muse, déesse grecque,.....

symbole du théâtre.....



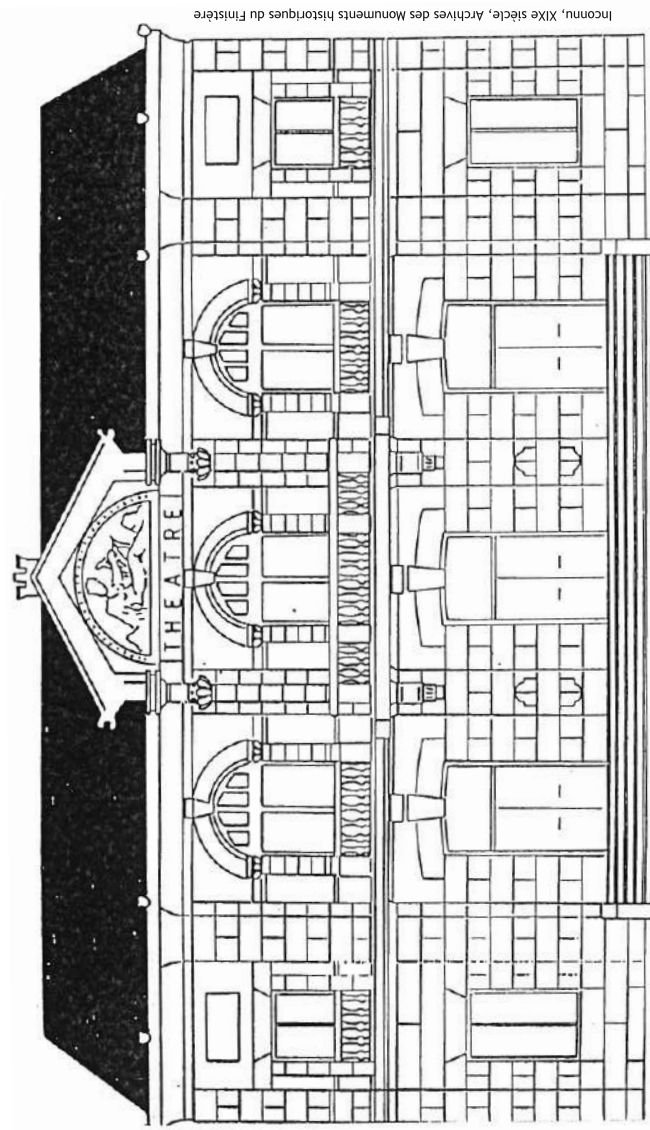
1888.....

année de construction du théâtre.....



Hermine.....

symboles de la Bretagne.....



Inconnu, XIXe siècle, Archives des Monuments historiques du Finistère

Crédits & Remerciements

Ce document a été réalisé en 2022 par Airelle Camus, stagiaire au théâtre du Pays de Morlaix, avec l'aide de :

Corinne Le Noan, historienne et guide bénévole

Guilhem Sonier, stagiaire,

Anne Dréan, professeure relais,

Christelle Reichard et Céline Invoas, professeures de lettres,

Pascale Pouliquen et Gaëlle Auregan, guides bénévoles,

Janick Moisan, médiatrice culturelle,

et Marion Bernard, chargée de relations publiques.