

The background of the image is the facade of the Theatre du Pays de Morlaix. It features a central entrance with a pediment containing a relief sculpture of a seated figure. Above the entrance, the word 'THEATRE' is inscribed in large, gold letters. To the right, there is a balcony with a decorative balustrade. The building is constructed from light-colored stone blocks.

Livret retour de Visite Théâtre du Pays de Morlaix

Quelles sont les différences entre ces deux salles de théâtre ?

Nommez au moins trois éléments :

-
-
-
-
-
-



Théâtre du Pays de Morlaix, 2016



Jeremy Kergourlay, 2016, CC

La salle du Théâtre du Pays de Morlaix

La salle du Quartz à Brest

Laquelle préfères-tu ? Pourquoi ?

-
-
-

Complétez le texte...

Le Théâtre du Pays de Morlaix a été construit à la fin du siècle, plus précisément en grâce au don du Comte..... . Il a été construit en mois, et inauguré par les comédiens de , venus spécialement de pour l'occasion. Il s'agit d'une salle de théâtre à , étagée sur niveaux. Pour créer des effets spéciaux, il y avait une de théâtre, aujourd'hui classée aux monuments historiques.

Trouvez des points communs entre ces cinq façades de théâtre



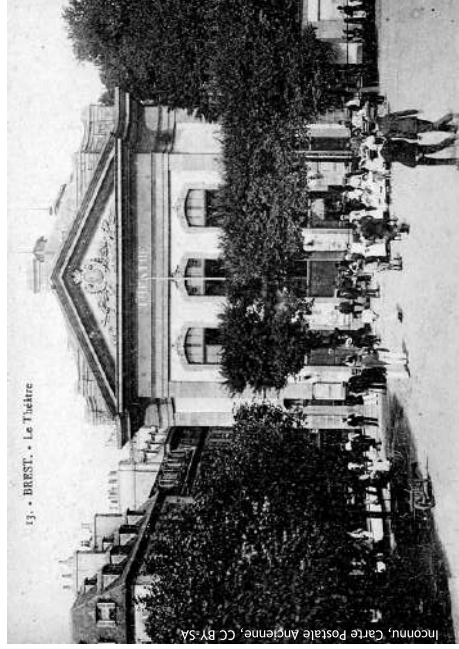
Dominique Dornet, 2006, CC BY-SA



Jean Christophe Benoist, 2011, CC BY-SA

Théâtre des Célestins à Lyon, 1885

La Scala, Opéra de Milan, 1778



13. • BREST. • Le Théâtre

Inconnu, Carte Postale Ancienne, CC BY-SA

*Le vieux Théâtre de Brest, 1766
avant sa destruction en 1970*



Alexander Hoernigk, 2010, CC BY-SA

L'opéra Garnier à Paris, 1875



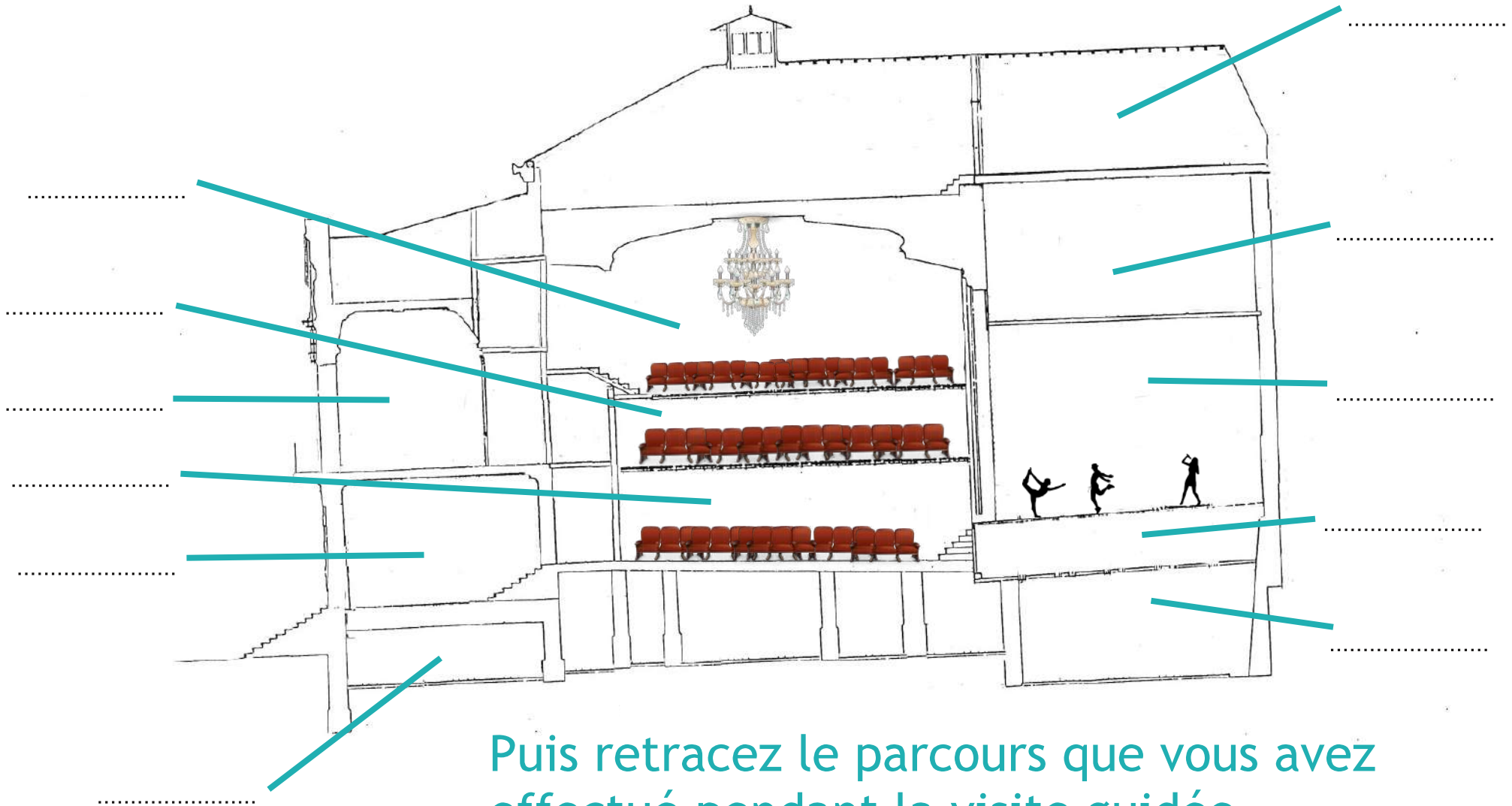
Association Informatique de Plouescat, 2014

Le Théâtre de Morlaix, 1888

Nommez au moins trois éléments :

-
-
-
-
-

Complétez le schéma en indiquant les noms des différents espaces



Puis retracez le parcours que vous avez effectué pendant la visite guidée

Mots croisés

Horizontal

3. Côté droit de la scène vue depuis le parterre
5. Il restait allumé pendant tout le spectacle
7. Le théâtre européen est né dans ce pays
8. Installée le long du bord de scène, elle éclairait les comédiens par en dessous
10. Il donna à la mairie de Morlaix 320 000 francs pour construire un théâtre

Vertical

1. Balcon le plus haut au théâtre
2. Il donnait leur réplique aux acteurs qui avaient un trou de mémoire
4. Les spectateurs aisés s'y retrouvaient pour discuter pendant les entractes
6. Les projecteurs, rideaux et enceintes y sont accrochés dans les cintres
9. Il manipulait les perches et les chariots pendant le spectacle

Décrivez ces éléments de décoration du Théâtre et retrouvez leur signification



.....

.....



.....

.....



.....

.....



.....

.....



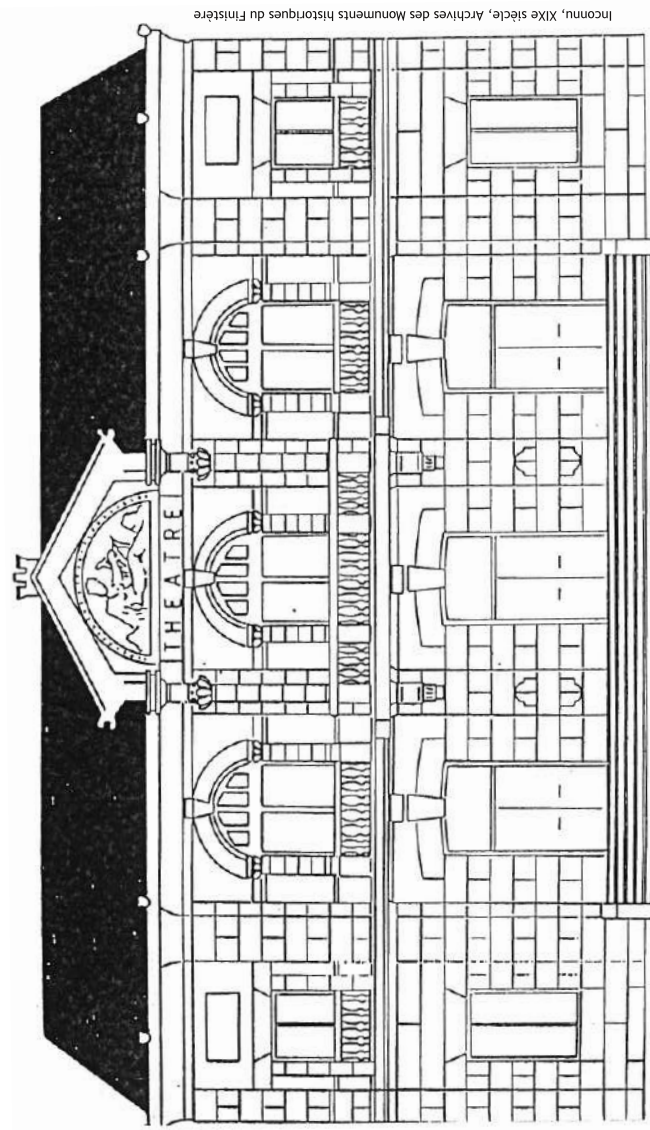
.....

.....



.....

.....



Inconnu, XIXe siècle, Archives des Monuments historiques du Finistère

Crédits & Remerciements

Ce document a été réalisé en 2022 par Airelle Camus, stagiaire au théâtre du Pays de Morlaix, avec l'aide de :

Corinne Le Noan, historienne et guide bénévole

Guilhem Sonier, stagiaire,

Anne Dréan, professeure relais,

Christelle Reichard et Céline Irvoas, professeures de lettres,

Pascale Pouliquen et Gaëlle Auregan, guides bénévoles,

Janick Moisan, médiatrice culturelle,

et Marion Bernard, chargée de relations publiques.